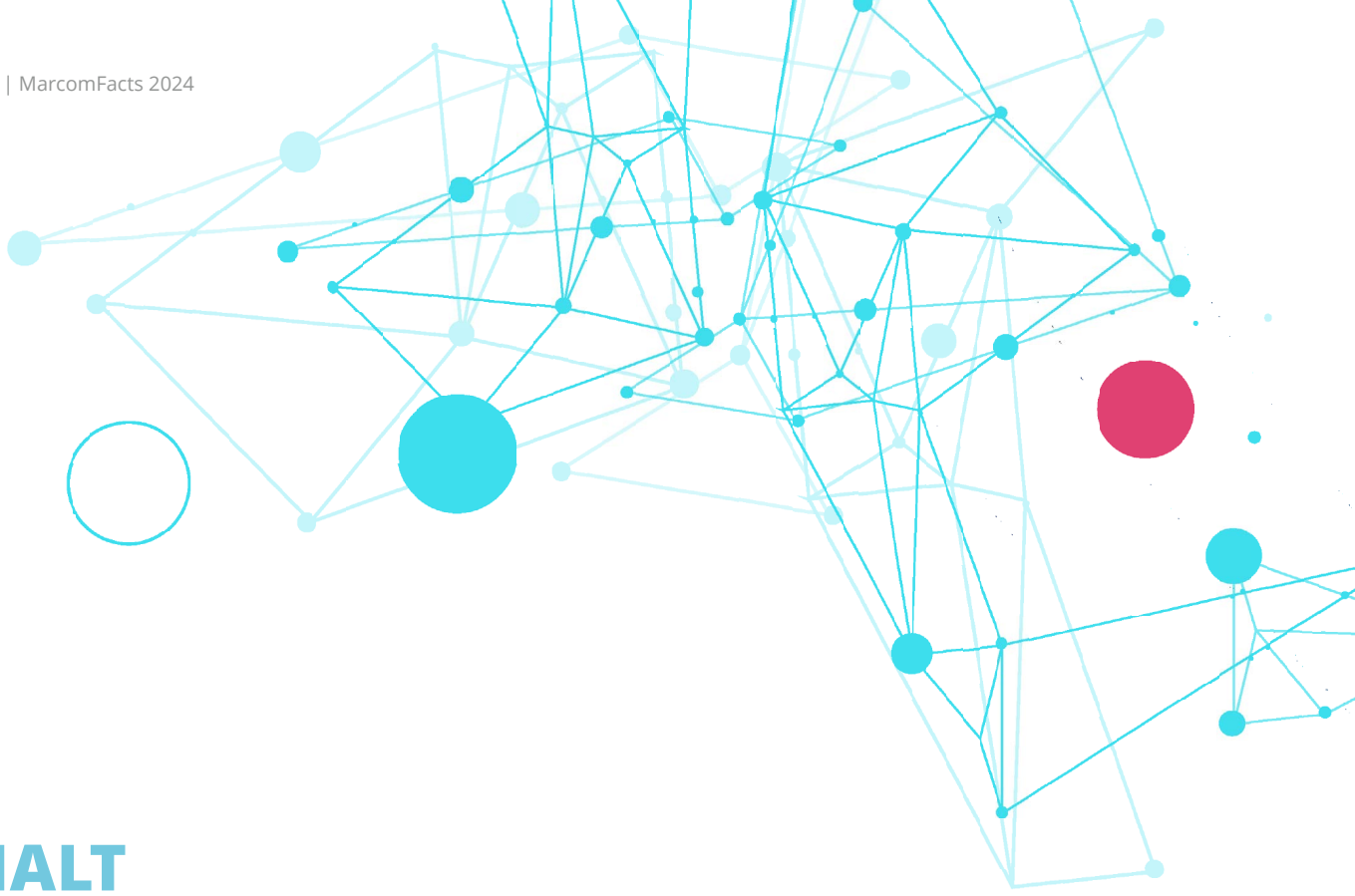


# CONNECT



**MarcomFacts 2024**



# INHALT

- 01 Einleitung**  
Seite 3
- 02 Überblick**  
Messeöffnungszeiten  
Zielpublikum  
Seite 4
- 03 Reservationsantrag Stand**  
Seite 5–6
- 04 Reservationsantrag Sponsoring**  
Seite 7–9
- 05 Reservationsantrag Session**  
Seite 10
- 06 Wichtige Hinweise und Deadlines**  
Seite 11
- 07 Allgemeine Bedingungen**  
Seite 12–13

## CONNECT 2024

Am 28. und 29. August 2024 öffnet die «CONNECT», die grösste deutschsprachige ICT-Messe der Schweiz, ihre Tore. Die «CONNECT» wird im Herzen von Zürich – in der Halle 550 – stattfinden.

An den beiden Messetagen bringen wir Markttrends, Lösungen, Kompetenzen und Know-how zusammen. Die Messe bietet somit die ideale Plattform für Hersteller und Kundinnen und Kunden, die sich in ihrem geschäftlichen Alltag mit denselben Herausforderungen konfrontiert sehen und an ähnlichen Lösungen und Produkten interessiert sind.

Nutzen Sie die Chance, um Ihre Produkte und Lösungen einer breiten Kundenbasis bekannt zu machen. Neben einer Präsenz an nachhaltigen und modernen Mesständen, haben Sie ausserdem die Möglichkeit, in einer 20- oder 45-minütigen Session Ihr produkt- und lösungsspezifisches Wissen zu vermitteln.

Nebst dem umfangreichen Rahmenprogramm mit Sessions und Keynotes bieten die Abendveranstaltungen eine ideale Gelegenheit für den Fachaustausch und das Networking.

Das Zielpublikum setzt sich aus über 1800 Alltron Fachhandelspartnern und BRACK.CH Business Geschäftsendkundinnen und -kunden zusammen.

### Optimierung des Messekonzepts

In der letztjährigen Ausgabe gewährten wir am ersten Messetage exklusiv VIP-Gästen und Mitarbeitenden den Zugang zur Fachmesse. Für die Ausgabe 2024 wurde das Messekonzept den Marktbedürfnissen angepasst. **NEU** sind wieder beide Messetage für alle Handels- und Geschäftskunden geöffnet.

Unsere VIP-Gäste laden wir am Abendanlass in einen exklusiven Bereich ein, um das Erlebnis «CONNECT» gebührend abzurunden.

Zudem wurden die Messetage auf Mittwoch und Donnerstag vorverlegt.

### Die «CONNECT»-Messestände ganz im Zeichen der Nachhaltigkeit

Ihnen als Aussteller bieten wir die Möglichkeit, Ihre Produktlösungen an einem Stand, handgefertigt aus lokalen, PEFC-zertifizierten Willisauer Holz-Elementen, auszustellen. Alle eingebauten Lampen sind auf LED-Basis und daher äusserst energieeffizient. Zudem besteht der Messteppich aus recyclebarem Material. Der Messestand lässt sich nach dem Event bequem einlagern und im Folgejahr wieder einsetzen. Als Ausstellende an der «CONNECT» leisten Sie so gleichzeitig einen Beitrag zur nachhaltigen Ressourcenverwendung.



## Messeöffnungszeiten

### Mittwoch, 28. August 2024

12.00–13.00 Uhr Lunch für Ausstellende & Mitarbeitende  
13.00–18.00 Uhr Messebetrieb, Sessions, Keynotes  
18.00–22.00 Uhr Abendveranstaltung

### Donnerstag, 29. August 2024

09.00–17.00 Uhr Messebetrieb, Sessions, Keynotes  
17.00–22.00 Uhr Abendveranstaltung

## Zielpublikum

### Handelskunden, Fachhändler und Integrationspartner von Alltron:

Value added Reseller (VAR), Systemintegratoren, Lösungspartner, Integrationspartner, Service Provider, Fachhändler, C-Level, Sales, Pre- und Post-Sales, Product Manager, Projektleiter, Technikleiter, Elektroinstallateure

### Geschäfts-Endkunden von BRACK.CH Business:

CIO's, IT-Supporter, Leiter Einkauf, Einkäufer IT, Leiter Workplace

## Leaderfassung

Die bestehende Leadlösung wird zur Ausgabe 2024 optimiert angeboten.

Bis am Montag nach der «CONNECT» übermitteln wir Ihnen die Anzahl der erfassten Leads. Wir nehmen Ihnen die Aufwände der Weiterverarbeitung ab. Unsere Kundenberaterinnen, Kundenberater sowie Fachexperten kontaktieren alle erfassten Leads. Sofern Bedarf besteht, werden Sie als Herstellende in diesem Prozess hinzugezogen. Bis am 13.09.2024 erhalten Sie als Ausstellende die Leads mit allen Daten inklusive unserem Bearbeitungsstatus von unserem Kundenberatungsteam übermittelt. Wir weisen darauf hin, dass an der CONNECT 2024 ausschliesslich die zur Verfügung gestellte Lösung genutzt werden darf.

Vor Ort kann mittels Scan eines QR-Codes auf dem Namensschild der Kundinnen und Kunden unkompliziert ein Lead erfasst werden. Dafür wird lediglich das persönliche Smartphone benötigt. Der QR-Code leitet auf ein Formular weiter, wo das Bedürfnis erfasst und abgeschickt werden kann. Die Kundendaten werden dabei automatisch übermittelt. Die detaillierte Anwendungsanleitung erhalten Sie vor Messebeginn.



## Reservationsantrag Stand «CONNECT» 2024

Bitte füllen Sie die Informationen aus und kreuzen Sie die von Ihnen gewünschten Angebote an.

### Aussteller (Rechnungsadresse)

Firma: \_\_\_\_\_

Nennung Ausstellerverzeichnis: \_\_\_\_\_

Strasse: \_\_\_\_\_

PLZ/Ort: \_\_\_\_\_

Land: \_\_\_\_\_

Verrechnungs-Währung: \_\_\_\_\_

Ansprechpartner bei Competec: \_\_\_\_\_

### Kontaktperson:

Name: \_\_\_\_\_

Vorname: \_\_\_\_\_

Telefon: \_\_\_\_\_

Handy: \_\_\_\_\_

E-Mail: \_\_\_\_\_

Standleitung: \_\_\_\_\_

Standleitung Handy: \_\_\_\_\_

### Am Messetand werden Produkte und Lösungen aus folgenden Bereichen gezeigt:

Software

Notebooks, Tablets, PC-Komponente

Drucker, Scanner

Fotobedarf

Pro-AV & Multimedia

Telefonie, Headsets, Conferencing

Netzwerklösungen

Server

Security digital

Security (Videoüberwachung)

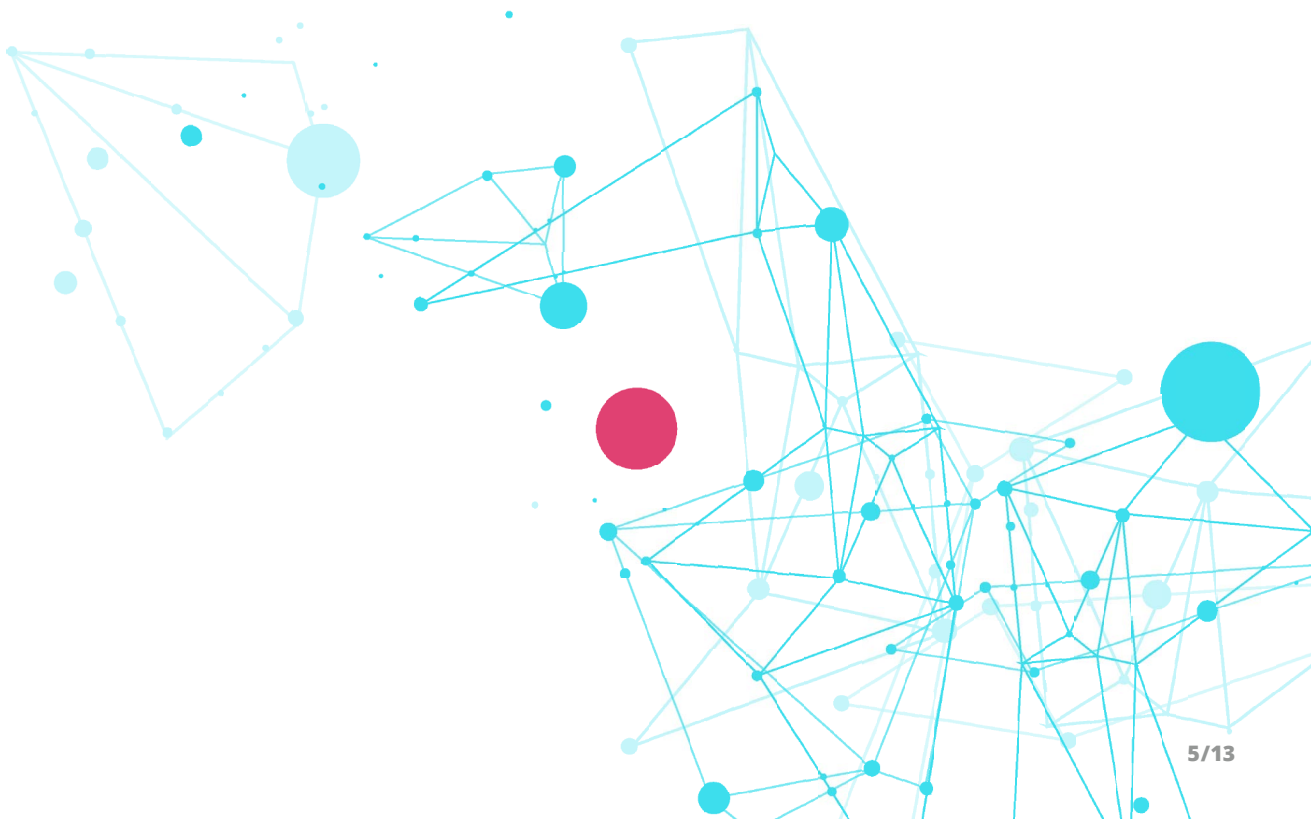
Bürobedarf

Sonstiges: \_\_\_\_\_

Bitte buchen Sie die gleiche Standgröße wie an der «CONNECT» 2023, sofern Sie ihre eingelagert Rückwand von letztem Jahr wiederverwenden möchten.

Wir haben unsere Standgrafik beim Standbauer der CONNECT 2023 eingelagert und möchten diese wiederverwenden.

Wir haben unsere Standgrafik 2023 bei uns eingelagert und möchten diese wiederverwenden.



## Modulstände

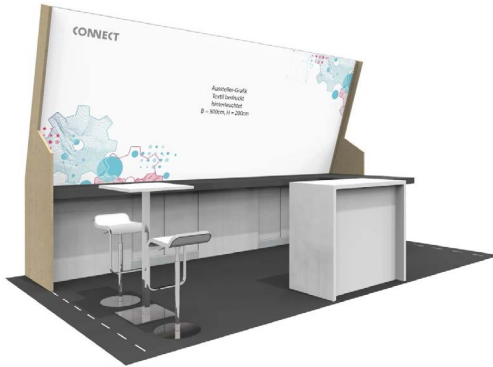
**Bitte kreuzen Sie die von Ihnen gewünschten Angebote an.**

Alle Stände verfügen über eine hinterleuchtete Rückwand, welche wie bisher ausreichend Grundlicht spendet. Wünschen Sie zusätzliche Beleuchtung, können Sie optional Spot LED Leuchten dazubuchen.

### Modulstand «Premium»

15 m<sup>2</sup>

21 m<sup>2</sup>



- Grundfläche inkl. freie Teppichwahl nach Kollektion
- **Grundbeleuchtung, WLAN und Stromanschluss**
- Handgefertigte Seitenelemente aus Holz (3-Schichtplatte)
- **Textilrückwand** vollflächig 4-farbig bedruckbar und mit LED hinterleuchtet
- **Rückwand Korpus** mit Schiebetüren
- **Thekenbau** 200 × 85 cm
- **1 Theke Standard** 120 × 60 × 110 cm geschlossen
- **Barhocker** und **Steh Tisch**
- **Abfalleimer**

#### Optionale Zusatzbestellung

6 Lite-Spot LED Leuchten an Seitenwänden montiert (15 m<sup>2</sup> Stand)

8 Lite-Spot LED Leuchten an Seitenwänden montiert (21 m<sup>2</sup> Stand)

### Modulstand «Basic»

9 m<sup>2</sup>

15 m<sup>2</sup>



- Grundfläche inkl. Teppich anthrazit
- **Grundbeleuchtung, WLAN und Stromanschluss**
- Handgefertigte Seitenelemente aus Holz (3-Schichtplatte)
- **Textilrückwand** vollflächig 4-farbig bedruckbar und mit LED hinterleuchtet
- **Rückwand Korpus** mit Schiebetüre(n)
- **Thekenbau** 100 × 85 cm
- **1 Theke klein** 60 × 60 × 110 cm
- **Barhocker**
- **Abfalleimer**

#### Optionale Zusatzbestellung

6 Lite-Spot LED Leuchten an Seitenwänden montiert (15 m<sup>2</sup> Stand)

4 Lite-Spot LED Leuchten an Seitenwänden montiert (9 m<sup>2</sup> Stand)

### Modulstand «Mini»

4 m<sup>2</sup>

6 m<sup>2</sup>



- Grundfläche inkl. Teppich anthrazit
- **Grundbeleuchtung, WLAN und Stromanschluss**
- Handgefertigte Seitenelemente aus Holz (3-Schichtplatte)
- **Textilrückwand** vollflächig 4-farbig bedruckbar und mit LED hinterleuchtet
- **Rückwand Korpus** mit Schiebetüre
- **2 Barhocker** und **1 Steh Tisch**
- **Abfalleimer**

#### Optionale Zusatzbestellung

6 Lite-Spot LED Leuchten an Seitenwänden montiert (15 m<sup>2</sup> Stand)

4 Lite-Spot LED Leuchten an Seitenwänden montiert (9 m<sup>2</sup> Stand)

Für alle Angaben zu unseren Standmodellen, deren Grundausstattung und Erweiterungsmöglichkeiten sowie weitere Informationen zum Event, besuchen Sie bitte unsere Website: [competec-connect.ch](http://competec-connect.ch)  
Dort werden die Informationen laufend aktualisiert.

## Reservationsantrag Sponsoring «CONNECT» 2024

Bitte kreuzen Sie die gewünschten Angebote an. Die Sponsoring-Angebote sind frei kombinierbar.

### Presenting Partner

Als Presenting Partner der «CONNECT» 2024 profitieren Sie von hoher Präsenz durch die Einbindung in diverse Kommunikationsmassnahmen rund um die Fachmesse. Vor Ort profitieren Sie von hoher Visibilität durch eine für Sie individuell gestaltete grosse Standfläche.



Beispielbilder

#### Presenting Partner «CONNECT» Fachmesse

Vergabe: 6x

- ca. 50 m<sup>2</sup>-Premium-Stand mit Standhöhe 3 Meter
- Individuelle Standgestaltung im Wert von max. CHF 25 000.-
- Logo-Präsenz auf Besuchenden Ausweis und Ticketing
- Logo-Platzierung in Inseraten zur Bewerbung der «CONNECT»
- Logo-Präsenz auf Fassadenbeschriftung im Eingangsbereich der «CONNECT»
- Erwähnung und Logopräsenz als Presenting Partner auf Besuchenden Websites
- Logo-Einblendung in Abspann aller Videos rund um die «CONNECT»
- 1 Promotor für Sampling auf Messegelände während beider Messetage (durch Hersteller zu organisieren, bei der Messeleitung anzumelden)
- Ein exklusiver Beitrag auf relevanten Social Media Plattformen zur «CONNECT»
- Eine Session
- Microsite Firmenportrait-Platzierung, Kontext «CONNECT»
- Ein Newsletter Beitrag mit Verlinkung auf Microsite in Messenewsletter «CONNECT»
- Platzierung auf Logo-Banner in Messenewsletter

## Weitere Sponsoring-Angebote

Bitte kreuzen Sie die gewünschten Angebote an. Die Sponsoring-Angebote sind frei kombinierbar.

### Sponsor «Live Act»

Vergabe: je 1 ×

Sponsor «Live Act» am 28. August 2024

Sponsor «Live Act» am 29. August 2024

Ein Highlight der «CONNECT» ist die Networking-Party am Abend der beiden Messetage.

Bei gutem Essen werden die Anlässe durch namenhafte Live Musik begleitet. Als Sponsor geniessen Sie unter anderem die exklusive Erwähnung bei der des Live Acts.

- «unterstützt von» Erwähnung bei der Networking-Parties
- «unterstützt von» Erwähnung bei Programmkommunikation der Networking-Parties
- Logo-Platzierung in Absprache

### Eventgelände-Logopräsenz durch Digital Signage

Vergabe: 12×

Begleiten Sie durch Ihre Logopräsenz, Standnummer und Einbindung eines QR-Codes die Besucherinnen und Besucher auf Ihrem Weg zwischen den einzelnen Veranstaltungsbereichen. Auf einem Digital Signage Screen kommt Ihre Botschaft bestens zur Geltung.

### Präsent «CONNECT»

Vergabe: offen

Durch Ihr Sponsoring eines Geschenks geniessen Sie bei den Messebesuchenden eine Präsenz bis über die «CONNECT» hinaus. Die Geschenke sind vom Hersteller zu organisieren und im Vorfeld dem Veranstalter zur Verfügung zu stellen. Die exklusive Abgabe des Geschenks wird durch die Competec organisiert.

- Auflage ca. 2000 Stück
- Preis nach Vereinbarung

### Naming «Meeting Room»

Vergabe: offen

An der «CONNECT» können sich Geschäftspartner in einen der Meeting Rooms zurückziehen um Geschäftliches in ungestörter Umgebung zu besprechen. Durch das Naming eines Meeting Rooms sind Sie bei den Messebesuchenden, Ausstellern und Partner präsent. Die Meeting Rooms stehen zur freien Verfügung.

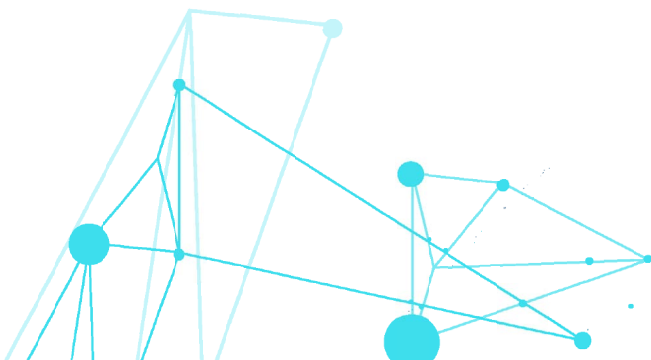
- Namensgebung des Meeting Rooms
- Beschriftung Aussen und im Meeting Room
- Nennung auf dem Messeplan

### Naming «Business Lounge»

Vergabe: 1×

Schenken Sie einem Bereich der Messe Ihren Namen und begeistern Sie die Messebesuchenden durch zusätzliche Sitz- und Besprechungsgelegenheiten in der Lounge, welche Ihren Namen trägt.

- Vollumfänglich eingerichtete Lounge trägt Ihren Namen
- Welcome Schild beim Eingang der Lounge
- Nennung im Programm und auf Messeplan





## Weitere Sponsoring-Angebote

Bitte kreuzen Sie die gewünschten Angebote an. Die Sponsoring-Angebote sind frei kombinierbar.

### Catering-Partner

Vergabe: 1×

Catering-Partner Abendveranstaltung am 28.08.2024

Catering-Partner Lunch am 29.08.2024

Catering-Partner Abendveranstaltung am 29.08.2024

Während der «CONNECT» Messe bieten wir kostenlose Verpflegungsmöglichkeiten an. Der Cateringbereich bietet eine lockere Atmosphäre, in der sich die Ausstellenden, das Fachpublikum und die Mitarbeitenden austauschen können. Seien Sie mit Ihrem Logo präsent.

- Tischsteller mit Logo-Präsenz und Hinweis «wir bedanken uns für die freundliche Unterstützung»
- Optional Roll Up Platzierung in Absprache (Anlieferung durch Sponsoren)

### WLAN-Sponsoring

Vergabe: 1×

An der «CONNECT» Messe wird für Besuchende und Ausstellende ein kostenloses WLAN angeboten. Durch Ihr Sponsoring sind Sie bei allen WLAN-Nutzern präsent.

- «unterstützt durch» bei Erwähnung WLAN

### Messeangebot

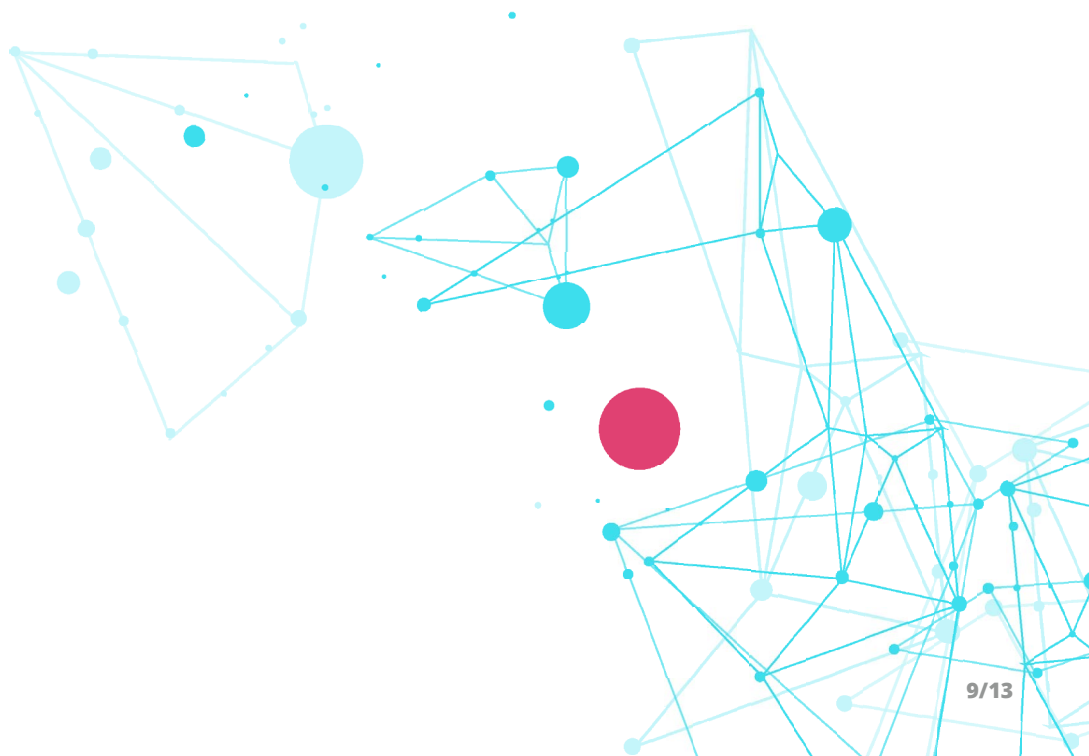
Vergabe: Offen

**kostenlos**

Sie möchten ein Messeangebot für Besuchende der «CONNECT» anbieten. Gerne kontaktieren wir Sie nach dem Anmeldeschluss, um mögliche Umsetzungsideen zu besprechen.

### Weitere Sponsoring-Optionen

Sie sind an einem Sponsoring interessiert, haben aber nichts Passendes gefunden? Dann freuen wir uns auf Ihre Kontaktaufnahme mit Sponsoring-Idee via [event@competec.ch](mailto:event@competec.ch).



## Reservationsantrag Session «CONNECT» 2024

Im Fokus von Markttrends bringen wir an der «CONNECT» Kompetenzen und Markttrends zusammen. Übernehmen Sie als Hersteller die Leitung von Themen und Inhalten, indem Sie Ihre Marke, Ihre Fachleute und ihr Fachwissen einbringen.

Positionieren Sie Ihre Lösungen und Marken unter einem der Themenschwerpunkte und buchen Sie einen Vortrag in einen der folgenden Bereiche:

- |                               |                             |
|-------------------------------|-----------------------------|
| Modern Workplace              | Security (digital/physisch) |
| Cloud Lösungen                | eMobility                   |
| Datacenter und Infrastructure | Marktperspektiven           |
| Netzwerk-Lösungen             | Nachhaltigkeit              |
| Pro AV                        |                             |

### Thema unserer Session:

---



---



---

### Angaben zur Referentin oder zum Referenten:

Name: \_\_\_\_\_ Vorname: \_\_\_\_\_  
 Funktion: \_\_\_\_\_ Firma: \_\_\_\_\_  
 Telefon: \_\_\_\_\_ E-Mail: \_\_\_\_\_

### Sprache der Session:

Deutsch  Englisch

### Dauer & Messetag der Session

Session à max. 45 Minuten

Mittwoch, 28. August 2024

Donnerstag, 29. August 2024

Session à max. 20 Minuten

Mittwoch, 28. August 2024

Donnerstag, 29. August 2024

Die Präsentation der Session darf nach der «CONNECT»:

zum Download bereitgestellt werden  nicht zum Download bereitgestellt werden

### Hinweis zur Vollständigkeit

Sollten Sie bei der Einreichung des Antrages die vortragende Person noch nicht festlegen können, so bitten wir Sie, die Angaben zur Referentin oder zum Referenten bis zum Anmeldeschluss am 10.05.2024 nachzureichen. Anträge, welche nach dem Anmeldeschluss nicht vollständig eingegangen sind, können bei der Programmplanung nicht berücksichtigt werden.

## Wichtige Hinweise und Deadlines

- 10. Mai 2024** **Anmeldung Aussteller, Presenting Partner, Sponsorings und Sessions**  
Wir freuen uns auf die Einreichung Ihrer Anmeldung bis am **10. Mai 2024**. Bis zum 20. Mai 2024 informieren wir Sie über die finale Vergabe.  
Bitte reichen Sie Ihren Antrag inklusive aktuellem Logo im eps-Format via E-Mail an [connect@competec.ch](mailto:connect@competec.ch) ein.
- 20. Mai 2024** **Bestätigung für Sponsoring, Stände & Sessions**  
Wir informieren Sie über die finale Vergabe. Zusammen mit der Bestätigung erhalten Sie das Handout für Ausstellende mit den wichtigsten Informationen und Deadlines.
- 7. Juni 2024** **Microsite & Social Media Beitrag für Presenting Partner**  
Die Microsite wird mit den Landingpages zur «CONNECT» verlinkt. Die Eckdaten zur Datenanlieferung erhalten Sie mit der Ausstellerbestätigung oder können Sie auf [competec-connect.ch](https://competec-connect.ch) abrufen.  
Auf Basis Ihres eingereichten Logos und Sortimentsangaben bei der Anmeldung, werden wir Ihnen einen vorgefertigten Social Media Beitrag zur Freigabe zusenden.
- 19. Juli 2024** **Datenanlieferung Grafik Standrückwand**  
Bereits in Ihrem Standpaket inbegriffen ist die Personalisierung der Messerückwand. Die Rückwand besteht aus einem Textil und wird LED-hinterleuchtet. Die Eckdaten zur Datenanlieferung erhalten Sie mit der Ausstellerbestätigung oder können Sie auf [competec-connect.ch](https://competec-connect.ch) abrufen.
- Datenanlieferung Digital Signage**  
Senden Sie Ihr Sponsoring-/Hersteller-Logo und die gewünschte Zielwebseite an [connect@competec.ch](mailto:connect@competec.ch). Gerne generieren wir für Sie einen QR-Code und ergänzen diesen zusammen mit Ihrer Standnummer.
- Datenanlieferung für weitere Sponsorings**  
Wir kontaktieren Sie gerne zur individuellen Absprache der Umsetzung und Datenanlieferung.
- Zusatzbestellungen**  
Benötigen Sie zu Ihrem vollständig ausgestatteten Messestand noch zusätzliches Mobiliar oder LAN, so können Sie dies noch bis zum 19. Juli 2024 in unserem Messeshop auf [competec-connect.ch](https://competec-connect.ch) bestellen.
- 2. August 2024** **Präsent Sponsoring «CONNECT»**  
Bei Buchung des Präsent Sponsorings sind 2000 Stück des definierten und bestätigten Inhaltes anzuliefern an:  
Competec Service AG  
CONNECT Messe 2024  
z.Hd. Daniela Burkart  
Hintermättlistrasse 3  
5506 Mägenwil
- 27. August 2024** **Start Aufbau für Aussteller**

## Kontaktdaten

Alle Ausstellerinformationen finden Sie laufend auf der Webseite [competec-connect.ch](https://competec-connect.ch) und auf dem Handout für Ausstellende, welches zusammen mit der Bestätigung versendet wird.

Bei Fragen können Sie uns via [connect@competec.ch](mailto:connect@competec.ch) erreichen. Wir beantworten Ihre Fragen gerne.

## Allgemeine Geschäftsbedingungen CONNECT

### 1. Allgemeine Bedingungen

CONNECT ist die Fachmesse der Competec-Gruppe («Veranstalterin») ist die Competec Service AG für die Handelsunternehmen Alltron AG und BRACK.CH AG).

In den vorliegenden Allgemeinen Geschäftsbedingungen CONNECT werden die grundlegenden Teilnahmebedingungen an der CONNECT festgehalten. Alle Preise für die Teilnahme an der CONNECT verstehen sich exkl. MwSt. Alle Angaben ohne Gewähr, Änderungen vorbehalten.

Mit dem Ausfüllen des Formulars für die CONNECT beantragen Sie die Reservierung eines Messestands, einer Session und/oder eines Sponsorings. Die Priorisierung und Zuweisung der jeweiligen Standmodelle und Standplätze, sowie die Vergabe der Sessions und Sponsoringflächen richtet sich nach dem Eingangsdatum der Anmeldung. Die Veranstalterin behält sich aufgrund des zur Verfügung stehenden begrenzten Platzes vor, Reservationsanträge abzulehnen. Unvollständige Anmeldungen werden zurückgewiesen.

### 2. Nutzungsrechte

Bild-, Video- und Textmaterial zur Nutzung im Kontext der Kommunikationsmassnahmen der CONNECT, das von Sponsoren oder Herstellern zur Verfügung gestellt wird, darf ohne weitere Zusatzvereinbarungen im Kontext der CONNECT genutzt werden. Verfügt ein Sponsor oder Hersteller nicht über die Nutzungsrechte und/oder Rechte der Weitergabe des durch ihn zur Verfügung gestellten Materials, lehnt die Veranstalterin jegliche Haftung ab.

### 3. Standzuteilung

Platzierungswünsche werden nach Möglichkeit berücksichtigt, nicht aber als Bedingung angenommen. Einsprachen sind innerhalb von 5 Tagen ab Versand des Planes mitzuteilen, andernfalls gilt die Platzierung als angenommen.

### 4. Thematische Schwerpunkte

Die Veranstalterin behält sich inhaltliche Anpassungen an den vordefinierten Themenschwerpunkten vor.

### 5. Mitaussteller

Die Untervermietung von Standfläche ist untersagt.

### 6. Direktverkauf/Spezialbewilligungen

Ein Direktverkauf von Produkten/Dienstleistungen vor Ort ist untersagt. Ebenso ist eine Spezialbewilligung bei der Eventleitung einzuholen, sofern spezielle Bauten, Dekomaterial oder Kerzen genutzt werden.

### 7. Versicherungen/Haftungsausschluss

Eine Haftpflicht- sowie Feuer-, Explosions- und Elementarschadenversicherung ist für alle Teilnehmenden obligatorisch und muss durch die Teilnehmenden selbst abgeschlossen werden. Die Veranstalterin schliesst für die Teilnehmenden ausdrücklich keine Versicherungen ab. Die Veranstalterin übernimmt auch keine Obhutspflicht für Güter der Teilnehmenden und Standeinrichtungen, d.h. dass die Veranstalterin bei Diebstahl nicht haftbar gemacht werden kann. Der Teilnehmende trägt alle Folgen, welche aus der Unterlassung der obligatorischen Versicherung eintreten können. Der Teilnehmende haftet auch für Personen- und Sachschäden, die durch den Auf- und Abbau des Standes oder seiner Güter entstehen. Die Veranstalterin lehnt jede Haftung ab.

### 8. Zahlungsbedingungen

Die Stand- oder Dienstleistungsrechnungen werden nach der Durchführung der Veranstaltung ausgestellt und sind innert der angegebenen Frist auf der Rechnung zu begleichen.

### 9. Verzicht auf Durchführung

Unter besonderen globalen oder nationalen Situationen wie beispielsweise einer Pandemie, kann die Veranstalterin sehr kurzfristig gezwungen sein, die Veranstaltung abzusagen bzw. zu verschieben. Eine Absage bzw. Verschiebung kann aufgrund einer behördlichen Anordnung erfolgen, aber auch aufgrund eines Entscheids der Veranstalterin, welche die Durchführung aufgrund der Pandemie als nicht durchführbar einstuft. Darüber hinaus können unvorhergesehene politische oder wirtschaftliche Ereignisse oder höhere Gewalt die Durchführung der Messe verunmöglichen.

Im Falle einer Absage bzw. Verschiebung der CONNECT aufgrund der oben genannten Gründe werden die Kosten der Veranstalterin auch von dieser übernommen. Aufwände und/oder Kosten, welche die Teilnehmenden auf eigene Initiative unternommen haben, werden nicht von der Veranstalterin ersetzt. In keinem der genannten Fälle können Teilnehmende Schadenersatzansprüche geltend machen, weder für Aufwände, die betrieben wurden, noch für sonstige Kosten jedweder Art.

Bei einer Verschiebung der CONNECT bleibt die Anmeldung der Teilnehmenden für das Verschiebedatum bestehen. Die Rechnung für Stand- oder Dienstleistungen werden gemäss Ziffer 8 oben erst nach Durchführung der CONNECT ausgestellt. Sollte es einem Teilnehmenden nicht möglich sein, am Verschiebedatum teilzunehmen, so muss er sich spätestens 3 Monate vor Verschiebedatum abmelden. Ansonsten fallen Kosten gemäss Ziffer 10 unten an.

**10. Rücktritt von der Anmeldung seitens Teilnehmenden**

Bei Rücktritt des Teilnehmenden bis zwei Monate vor Messebeginn, behalten wir uns vor, die bis dahin angefallenen Kosten in Rechnung zu stellen, maximal 50% der Gesamtkosten.

Bei Rücktritt bis einen Monat vor Messebeginn verrechnen wir 50% der Gesamtkosten.

Bei Rücktritt ab einem Monat vor Messebeginn verrechnen wir 90% der Gesamtkosten.

Die Gesamtkosten berechnen sich aus den von Ihnen gebuchten Leistungen.

**11. Anwendbares Recht und Gerichtsstand**

Es gilt ausschliesslich Schweizer Recht. Der Gerichtsstand für alle sich aus den vertraglichen Beziehungen unmittelbar oder mittelbar ergebenden Streitigkeiten ist Mägenwil AG. Für weitere Informationen zum Event besuchen Sie bitte unsere Website **competec-connect.ch**

Ort/Datum: \_\_\_\_\_

Name/Vorname: \_\_\_\_\_

Unterschrift: \_\_\_\_\_

Firma: \_\_\_\_\_

